

12 viviendas en C/Mateu Enric Lladó

Memoria de calidades



12 viviendas en C/Mateu Enric Lladò



Estructura

La cimentación y estructura se ha proyectado acorde a Código Técnico y normativa vigente, mediante una cimentación de losa continua de hormigón armado y forjados de losa maciza de hormigón armado.

Fachada

Fachada compuesta por fábrica de ladrillo cerámico con trasdosado de yeso laminado de doble placa de yeso laminado al interior, marca Knauf o similar, con alma de lana de roca 45mm.

Exteriormente será revestido con mortero de cal, con zócalo pétreo a pie de calle.

Cubierta

Cubierta inclinada de teja cerámica mallorquina a fachada principal y posterior.

Cubierta plana transitable con baldosa de gres antideslizante, dotada de impermeabilización y aislamiento térmico.

Zonas comunes

Revestimientos de acabado pétreo.

Ascensor eléctrico cumpliendo normativa de accesibilidad, dotado de alarma y servicio de telefonía. Marca Orona o similar.

12 viviendas en C/Mateu Enric Lladò



Carpintería exterior

Carpintería exterior de madera, acorde a normativa vigente del Ayto. de Palma. Balconeras de 2 hojas y de 4 hojas, según vivienda, con persiana tradicional mallorquina de madera natural lacada con herrajes vistos. Doble acristalamiento tipo Climalit con vidrios incoloros.

Carpintería interior

Puerta de acceso a la vivienda de seguridad con cerradura de seguridad y mirilla óptica.

Puertas interiores lisas de madera DM en color blanco y maneta de diseño.

Armarios empotrados modulares en habitaciones según proyecto, con puertas de madera DM en color blanco a juego con puertas de paso, forrado interior y equipadas con cajonera, barra de cuelgue y balda-maletero interior.

Tabiquería y aislamiento

Tabiquería interior de viviendas autoportante de yeso laminado con aislamiento, estancias con falsos techos, todo ello pintado con pintura plástica.

12 viviendas en C/Mateu Enric Lladò



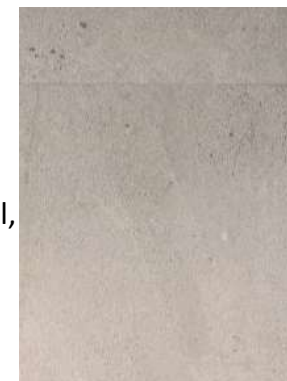
Revestimientos y sanitarios

En este caso la promotora va acompañada de revestimientos **PORCELANOSA**, asegurando un material de calidad y vanguardia.

En pavimentos la baldosa DURANGO de gres porcelánico con aspecto pétreo de 60*60cm, dará las comodidades propias del material, aportando un acabado noble y con entidad a la vivienda.

Los baños irán revestidos de alicatado también de la gama DURANGO, dimensiones 100*33cm.

Los sanitarios también pertenecen a la marca PORCELANOSA, siendo lavabo y plato de ducha de KRION SOLID.



modelo taps TEC ROUND

modelo FLOW KRION



modelo ACRO COMPACT



modelo taps ROUND

modelo SMART de
1 Y 2 cajones +
lavabo KRION



12 viviendas en C/Mateu Enric Lladò



Cocina

En la cocina, PORCELANOSA ha diseñado para la promoción un mobiliario con gran calidad de acabado:

Encimera y frontal de KRION Snow White de 1,2cm entre armarios bajos y altos, resto de paredes pintura plástica color claro.

La cocina está provista de muebles altos y bajos en laminado blanco mate con tirador integrado. Con iluminación led para trabajo.

Fregadero de acero inoxidable y grifería monomando no extraíble.

Electrodomésticos de la marca Bosch o similar, incluyendo campana extractora, horno, placa vitrocerámica de inducción, frigorífico combi, lavavajillas de 45/60 según tipología de vivienda y lavadora secadora en cocina.

12 viviendas en C/Mateu Enric Lladò



Instalaciones

Fontanería

Red de distribución de tuberías multicapa marca UPONOR o similar. Red de desagües de polipropileno.

Agua caliente sanitaria mediante sistema de aerotermia y acumulación individual, instalado en cocina.

Climatización

Bomba de calor individual por vivienda, con tres *fancoil* por vivienda, instalando termostato en superficie.

Electricidad

Se realizará según el Reglamento Electrotécnico de Baja Tensión con elementos de protección en cuadro de mandos y distintos circuitos independientes, según el grado de electrificación.

Iluminación por falso techo o paramentos según estancias.

Mecanismos: marca JUNG o similar.